

# WOHNUNG 06

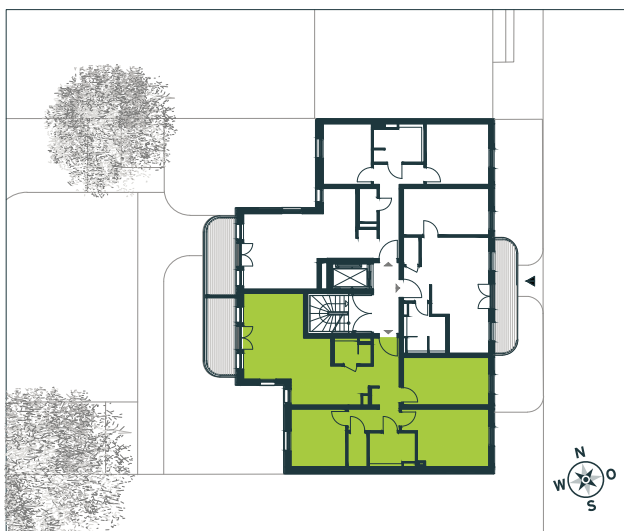
## 2. OBERGESCHOSS

Neubau Mehrfamilienhaus  
Das Saßnitzer  
Saßnitzer Straße 2  
14199 Berlin

RAUM	WOHNFLÄCHE in m <sup>2</sup>
Wohnen	22,26
Küche	11,74
Zimmer 1	15,78
Zimmer 2	17,12
Zimmer 3	12,24
Bad 1	5,61
Bad 2	3,39
Flur	11,52
Abstellraum	2,53
Balkon (zu 50 %)	4,33
<b>SUMME</b>	<b>106,52</b>



### GRUNDRISS GESAMTGEBÄUDE



#### BAUHERR

hb 13. Wohnimmobilien GmbH  
Leibnizstraße 80  
10625 Berlin

#### MASSTAB

1:100

#### STAND

8.10.2020

#### HINWEIS

Bei der Erstellung der Ausführungspläne kann es sich ergeben, dass aus statischen Gründen oder wegen der haustechnischen Installation Stützen, Träger, Unter-/ Überzüge, Abmauerungen und Rohrverkleidungen angeordnet werden. Jegliche Angaben, wie z.B. Wohnungsgrößen sind unter Vorbehalt angegeben und gelten als circa-Größen.

Bei der Darstellung handelt es sich lediglich um einen Möblierungsvorschlag.