

WOHNUNG 09

3. OBERGESCHOSS

Neubau Mehrfamilienhaus
Das Saßnitzer
Saßnitzer Straße 2
14199 Berlin

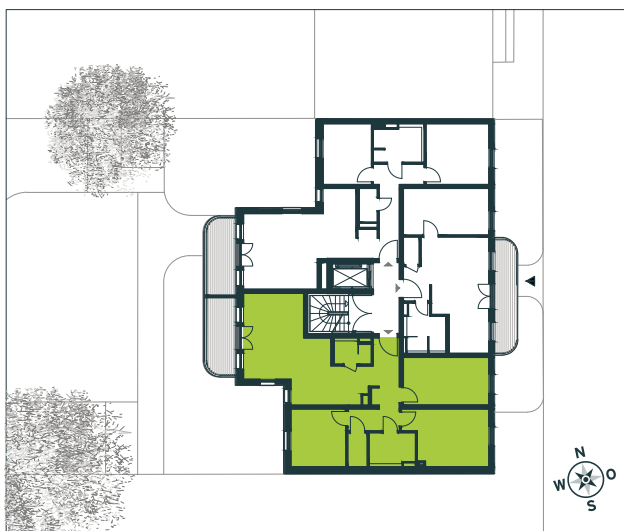
RAUM	WOHNFLÄCHE in m ²
Wohnen	22,26
Küche	11,74
Zimmer 1	15,78
Zimmer 2	17,12
Zimmer 3	12,24
Bad 1	5,61
Bad 2	3,39
Flur	11,52
Abstellraum	2,53
Balkon (zu 50 %)	4,33
SUMME	106,52



GRUNDRISS

Raumhöhe in allen Wohnräumen: 2,70 m
Raumhöhe Abstellraum: 2,70 m
Raumhöhe Bäder: 2,55 m

GRUNDRISS GESAMTGEBÄUDE



BAUHERR

hb 13. Wohnimmobilien GmbH
Leibnizstraße 80
10625 Berlin

MASSTAB

1:100

STAND

8.10.2020

HINWEIS

Bei der Erstellung der Ausführungspläne kann es sich ergeben, dass aus statischen Gründen oder wegen der haustechnischen Installation Stützen, Träger, Unter-/ Überzüge, Abmauerungen und Rohrverkleidungen angeordnet werden. Jegliche Angaben, wie z.B. Wohnungsgrößen sind unter Vorbehalt angegeben und gelten als circa-Größen.

Bei der Darstellung handelt es sich lediglich um einen Möblierungsvorschlag.