

# WOHNUNG 11

## 3. OBERGESCHOSS

Neubau Mehrfamilienhaus  
Das Saßnitzer  
Saßnitzer Straße 2  
14199 Berlin

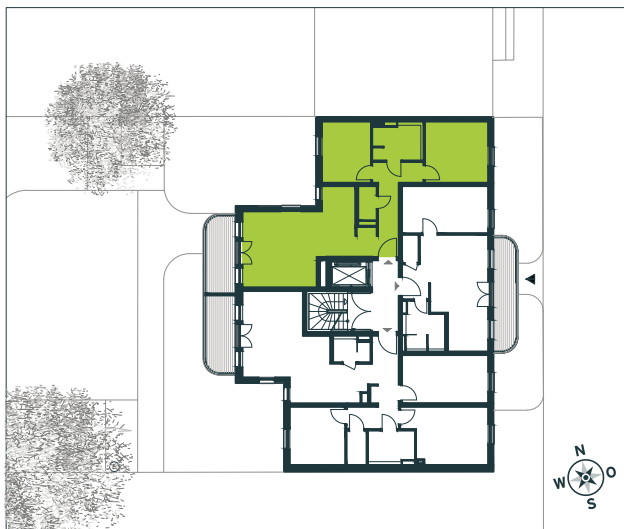
RAUM	WOHNFLÄCHE in m <sup>2</sup>
Wohnen	22,53
Küche	8,86
Zimmer 1	14,70
Zimmer 2	11,32
Bad	7,03
Gäste WC	2,30
Flur	12,01
Balkon (zu 50 %)	4,33
<b>SUMME</b>	<b>83,08</b>

### GRUNDRISS

Raumhöhe in allen Wohnräumen: 2,70 m  
Raumhöhe im Bad/WC: 2,55 m



### GRUNDRISS GESAMTGEBÄUDE



#### BAUHERR

hb 13. Wohnimmobilien GmbH  
Leibnizstraße 80  
10625 Berlin

#### MASSTAB

1:100

#### STAND

8.10.2020

#### HINWEIS

Bei der Erstellung der Ausführungspläne kann es sich ergeben, dass aus statischen Gründen oder wegen der haustechnischen Installation Stützen, Träger, Unter-/ Überzüge, Abmauerungen und Rohrverkleidungen angeordnet werden. Jegliche Angaben, wie z.B. Wohnungsgrößen sind unter Vorbehalt angegeben und gelten als circa-Größen.

Bei der Darstellung handelt es sich lediglich um einen Möblierungsvorschlag.