

# WOHNUNG 13

## 4. OBERGESCHOSS

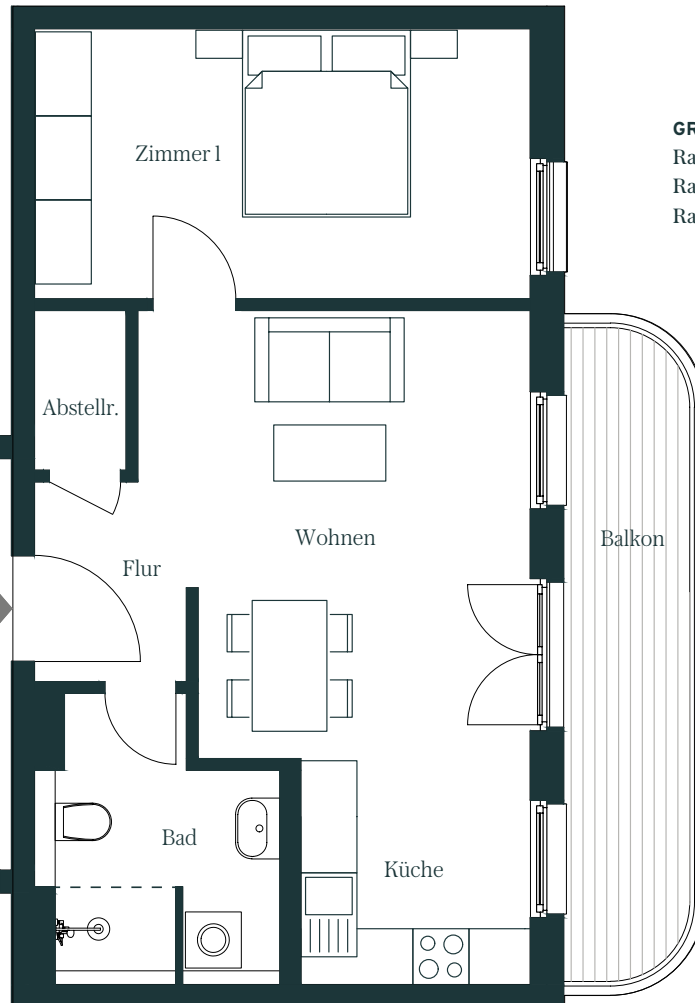
Neubau Mehrfamilienhaus

Das Saßnitzer

Saßnitzer Straße 2

14199 Berlin

RAUM	WOHNFLÄCHE in m <sup>2</sup>
Wohnen	18,41
Küche	5,95
Zimmer 1	15,39
Bad	6,88
Flur	3,49
Abstellraum	1,68
Balkon (zu 50 %)	4,57
<b>SUMME</b>	<b>56,37</b>



### GRUNDRISS

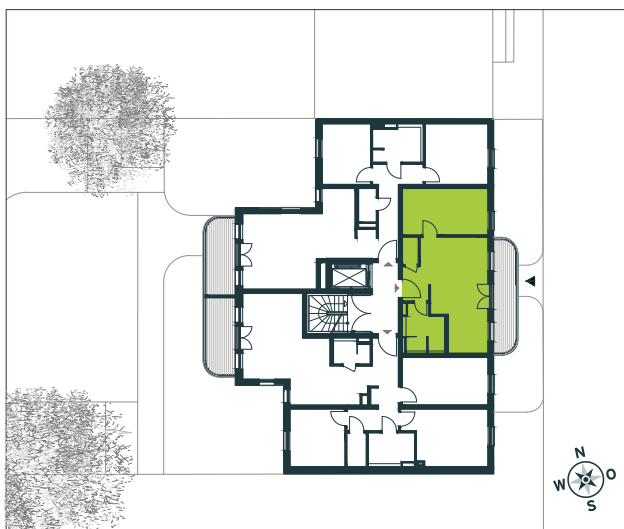
Raumhöhe in allen Wohnräumen: 2,70 m

Raumhöhe Abstellraum: 2,70 m

Raumhöhe im Bad: 2,55 m



### GRUNDRISS GESAMTGEBÄUDE



### BAUHERR

hb 13. Wohnimmobilien GmbH

Leibnizstraße 80

10625 Berlin

### MASSTAB

1:100

### STAND

8.10.2020

### HINWEIS

Bei der Erstellung der Ausführungspläne kann es sich ergeben, dass aus statischen Gründen oder wegen der haustechnischen Installation Stützen, Träger, Unter-/ Überzüge, Abmauerungen und Rohrverkleidungen angeordnet werden. Jegliche Angaben, wie z.B. Wohnungsgrößen sind unter Vorbehalt angegeben und gelten als circa-Größen.

Bei der Darstellung handelt es sich lediglich um einen Möblierungsvorschlag.