

WOHNUNG 14

4. OBERGESCHOSS

Neubau Mehrfamilienhaus

Das Saßnitzer

Saßnitzer Straße 2

14199 Berlin

RAUM	WOHNFLÄCHE in m ²
Wohnen	22,53
Küche	8,86
Zimmer 1	14,70
Zimmer 2	11,32
Bad	7,03
Gäste WC	2,30
Flur	12,01
Balkon (zu 50 %)	4,33
SUMME	83,08

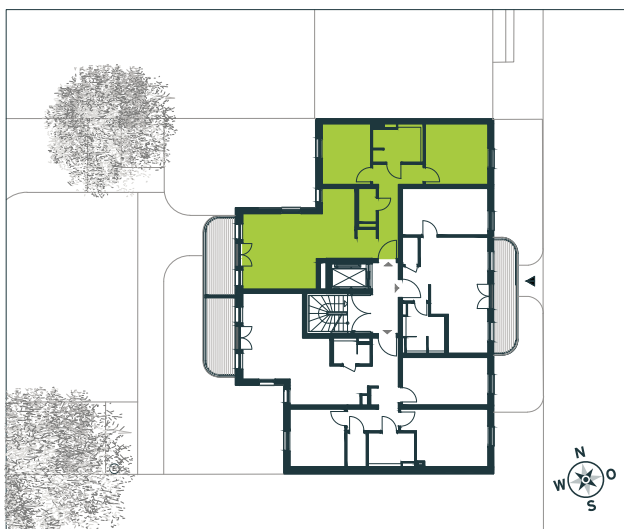
GRUNDRISS

Raumhöhe in allen Wohnräumen: 2,70 m

Raumhöhe im Bad/WC: 2,55m



GRUNDRISS GESAMTGEBÄUDE



BAUHERR

hb 13. Wohnimmobilien GmbH
Leibnizstraße 80
10625 Berlin

MASSTAB

1:100

STAND

8.10.2020

HINWEIS

Bei der Erstellung der Ausführungspläne kann es sich ergeben, dass aus statischen Gründen oder wegen der haustechnischen Installation Stützen, Träger, Unter-/ Überzüge, Abmauerungen und Rohrverkleidungen angeordnet werden. Jegliche Angaben, wie z.B. Wohnungsgrößen sind unter Vorbehalt angegeben und gelten als circa-Größen.

Bei der Darstellung handelt es sich lediglich um einen Möblierungsvorschlag.