

# WOHNUNG 16

PENTHOUSE - RECHTS

Neubau Mehrfamilienhaus

Das Saßnitzer

Saßnitzer Straße 2

14199 Berlin

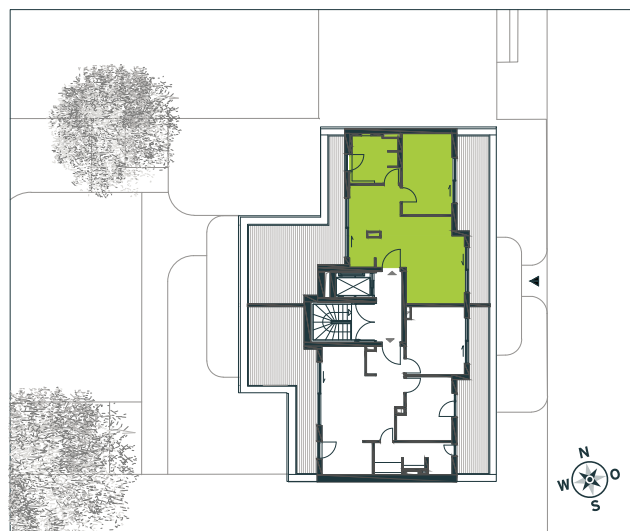
RAUM	WOHNFLÄCHE in m <sup>2</sup>
Wohnen	27,38
Küche	6,01
Zimmer 1	15,66
Bad	8,97
Flur	2,33
Terrasse/Ost (zu 50 %)	8,69
Terrasse/West (zu 50 %)	15,18
<b>SUMME</b>	<b>84,22</b>

## GRUNDRISS

Raumhöhe in allen Wohnräumen: 2,70 m  
Raumhöhe Bad: 2,55m



## GRUNDRISS GESAMTGEBÄUDE



### BAUHERR

hb 13. Wohnimmobilien GmbH  
Leibnizstraße 80  
10625 Berlin

### MASSTAB

1:100

### STAND

8.10.2020

### HINWEIS

Bei der Erstellung der Ausführungspläne kann es sich ergeben, dass aus statischen Gründen oder wegen der haustechnischen Installation Stützen, Träger, Unter-/ Überzüge, Abmauerungen und Rohrverkleidungen angeordnet werden. Jegliche Angaben, wie z.B. Wohnungsgrößen sind unter Vorbehalt angegeben und gelten als circa-Größen.

Bei der Darstellung handelt es sich lediglich um einen Möblierungsvorschlag.