

WOHNUNG 01

ERDGESCHOSS - LINKS

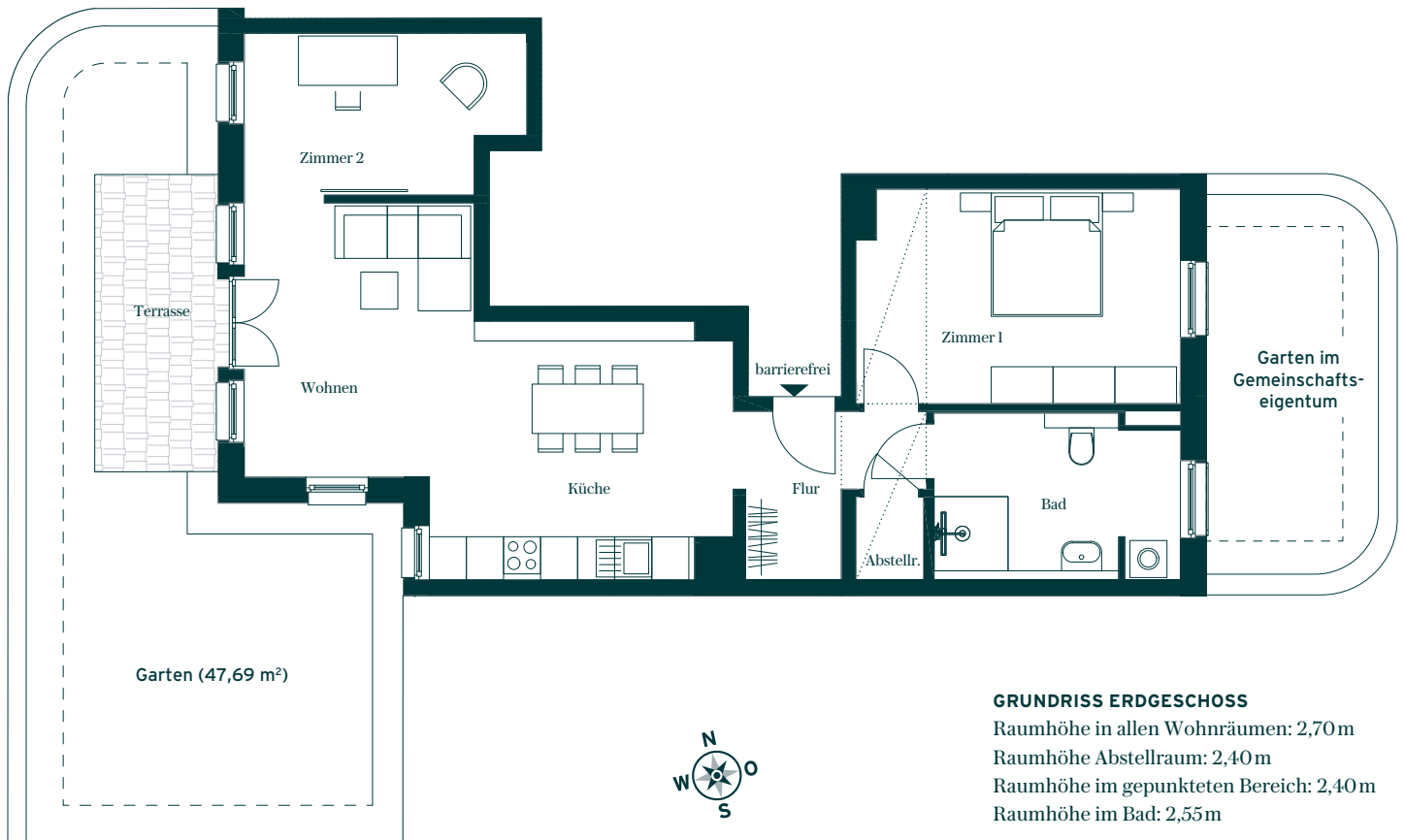
Neubau Mehrfamilienhaus

Das Saßnitzer

Saßnitzer Straße 2

14199 Berlin

RAUM	WOHNFLÄCHE in m ²
Wohnen	18,93
Küche	15,77
Zimmer 1	18,19
Zimmer 2	11,08
Bad	10,40
Flur	6,17
Abstellraum	1,48
Terrasse (zu 50 %)	4,82
SUMME	86,84



GRUNDRISS ERDGESCHOSS

Raumhöhe in allen Wohnräumen: 2,70m
 Raumhöhe Abstellraum: 2,40m
 Raumhöhe im gepunkteten Bereich: 2,40m
 Raumhöhe im Bad: 2,55m

GRUNDRISS GESAMTGEBÄUDE



BAUHERR

hb 13. Wohnimmobilien GmbH
 Leibnizstraße 80
 10625 Berlin

MASSTAB

1:100

STAND

25.3.2022

HINWEIS

Bei der Erstellung der Ausführungspläne kann es sich ergeben, dass aus statischen Gründen oder wegen der haustechnischen Installation Stützen, Träger, Unter-/ Überzüge, Abmauerungen und Rohrverkleidungen angeordnet werden. Jegliche Angaben, wie z.B. Wohnungsgrößen sind unter Vorbehalt angegeben und gelten als circa-Größen.

Bei der Darstellung handelt es sich lediglich um einen Möblierungsvorschlag.