

# WOHNUNG 02

ERDGESCHOSS - RECHTS

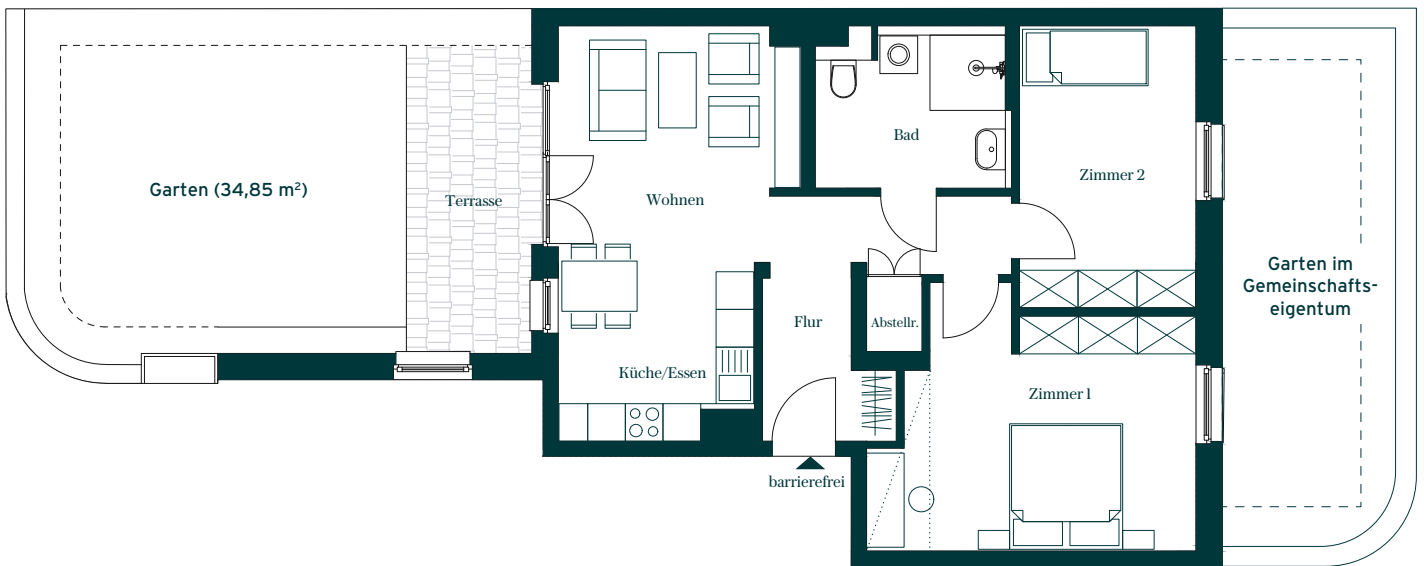
Neubau Mehrfamilienhaus

Das Saßnitzer

Saßnitzer Straße 2

14199 Berlin

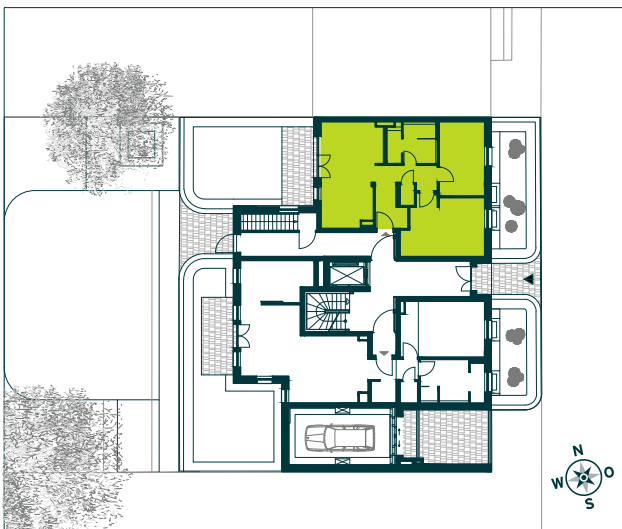
RAUM	WOHNFLÄCHE in m²
Wohnen	14,22
Küche/Essen	8,43
Zimmer 1	18,90
Zimmer 2	12,36
Bad	7,74
Flur	9,15
Abstellraum	1,09
Terrasse (zu 50 %)	4,91
<b>SUMME</b>	<b>76,80</b>



## GRUNDRISS ERDGESCHOSS

Raumhöhe in allen Wohnräumen: 2,70 m  
Raumhöhe Abstellraum: 2,70 m  
Raumhöhe im gepunkteten Bereich: 2,50 m  
Raumhöhe im Bad: 2,55 m

## GRUNDRISS GESAMTGEBÄUDE



## BAUHERR

hb 13. Wohnimmobilien GmbH  
Leibnizstraße 80  
10625 Berlin

## MASSTAB

1:100

## STAND

8.10.2020

## HINWEIS

Bei der Erstellung der Ausführungspläne kann es sich ergeben, dass aus statischen Gründen oder wegen der haustechnischen Installation Stützen, Träger, Unter-/ Überzüge, Abmauerungen und Rohrverkleidungen angeordnet werden. Jegliche Angaben, wie z.B. Wohnungsgrößen sind unter Vorbehalt angegeben und gelten als circa-Größen.

Bei der Darstellung handelt es sich lediglich um einen Möblierungsvorschlag.